

2015

8 月号
AUG.

8/23 13:00~17:00 sun. **要予約** オープンSCHOOL! in **リノベ** 夏の大感謝祭

物件探し相談会!

リノベ相談会!

これからマイホームを探される方、マイホーム探しの真っ最中の方にとっておきの情報をご案内致します。

リノベーションの現場で学ぶ【リノベSCHOOL!】オープンスクール。

今回は現場を離れて、最新住宅設備を楽しみながら物件探し&リノベ相談会です。

毎月ご好評頂いております【リノベSCHOOL!】オープンスクール。

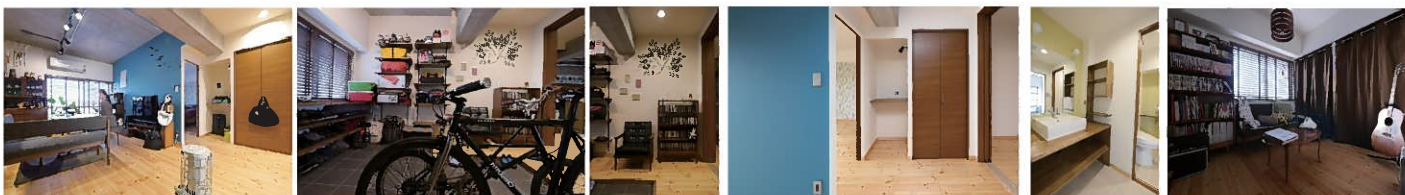
先月の相談会にも多数ご参加誠にありがとうございます。夏真っ盛り!新築・中古に限らず物件探しが大変な季節です。

そこで今回はリノベーションの現場を離れて、会場をクリナップ岡山ショールームに移して開催致します(要予約)。

会場では中古マンション・中古戸建を多数取り揃えた物件探し相談会、マンションリノベーション、古民家修復、耐震補強リノベーションなどの施工事例を交えながらのリノベーション相談会を開催します。

また同時開催のクリナップ夏の大感謝祭ではシステムキッチン、システムバスなど最新住宅機器をじっくりご覧いただけます。ぜひこの機会にご家族お揃いでご来場ください。皆さまのお越しをお待ちしております。

(なお、この相談会は予約制となっております。お手数ですがご来場時間をご連絡ください。)



開催概要と参加方法

日時：2015年8月23日(日) 13:00~17:00

場所：クリナップ岡山ショールーム

ナビ住所：岡山市北区下中野 1210-13

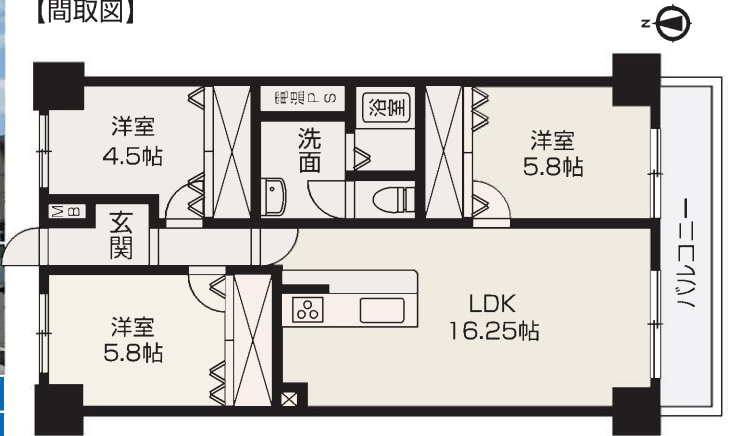
参加方法：リノベ SCHOOL のホームページのお申し込みフォームからエントリー頂くか、お電話 0120-690-123 までお申し込みください。詳しい開催内容をお知らせ致します。



★リノベーションプラン付き販売物件!! お客様ご自身が自由に空間を作れます!



【間取図】



マンション **コープ野村運動公園**

間取 3LDK
 専有 74.56㎡
 面積 (22.55坪)
 バルコニー 7.68㎡

岡山中央小・中央中学区 **1,580万円** (税込)

スケルトンリノベ	無垢材床板	設備全交換	給湯器交換
給排水管交換	電気配線交換	新耐震建物	南向き良日当



お支払い例 返済期間35年返済 10年固定型金利 1.14%の場合

※下記のお支払い例は、あくまでも概算であり、諸条件により実際のお支払いとは異なる場合がございます。

借入金額 1,580万円、自己資金147万円

月々 **47,200円のみ** ボーナス払い **無し**

・所在地：岡山市北区南方5丁目4-2 ・価格：1,580万円（税込） ・マンション名：コープ野村運動公園 104号 ・建物構造：鉄筋コンクリート造7階建て ・建物階層：1階部分 ・建物面積：74.56㎡（22.55坪） ・建築年月：昭和57年4月 ・都市計画：市街化区域 ・用途地域：近隣商業地域 ・建ぺい率：60% ・容積率：200% ・間取：3LDK ・管理費：7,300円/月 ・積立金：10,400円/月 ・駐車場：空無 ・学区：岡山中央小学校・中央中学校 ・水道：公営上水道 ・電気：中国電力 ・ガス：都市ガス ・排水：公共下水 ・現況：空家 ・取引態様：仲介 ・備考：当住宅は、リノベーション住宅推進協議会の定める適合リノベーション住宅のR1基準（マンションの専有部内の給配水管などの重要インフラに検査を行い、2年以上の保証および住宅履歴が付帯）を満たしたR1住宅です。

あなたの大切な不動産古いからといってあきらめていませんか!? 今の時代古いから売れるんです!

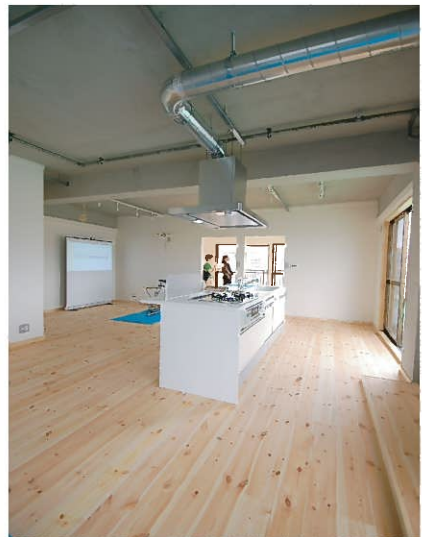
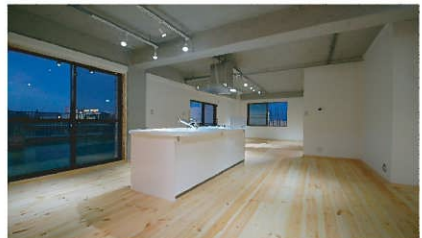
築後 20 年以上!! 譲って下さい!!

当社にビンテージ不動産を譲ってください!

当社では表面の【リノベSCHOOL!】の取り組みにより、築古物件をリノベーションし、ライフラインや構造躯体の性能を必要に応じて改修し、間取りや内外装を刷新する取り組みを始めたところ、リノベーション費用をかけても新築に比べリーズナブルに住まいを取得することができるため築後20年以上のビンテージ不動産を望まれるお客様が大変増えています! 不動産の売却運用をお考えの方、ぜひお気軽にお問合せ下さい!



※上記は第1期【リノベSCHOOL!】IN シティマンション国富開催時のものです。たくさんのお客様で賑わいました!



【リノベSCHOOL!】
 詳しくは... リノベSCHOOL 検索

2015.8 発行 第 29 号 発行：【リノベSCHOOL!】

お問合せ TEL

0120 (690) 123