

【リノベ SCHOOL!】

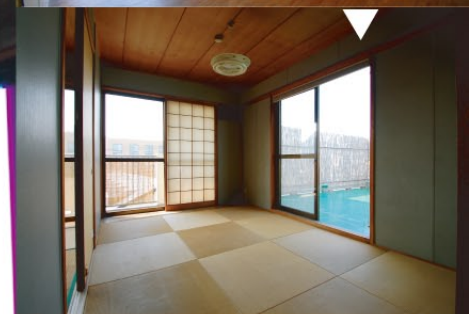
「家族の成長や変化と共に進化する家」

～自然素材の無垢フローリングを使い、お部屋の中心にはアイランドキッチン、家族の笑顔が生まれます～

会場 シティマンション国富 405



Before



After

Coming Soon!

リノベーション完成見学会 7/6 Sat . 7/7 Sun 10:00 ▶ 16:00

※写真は解体後スケルトン状態の写真です。この見学会では完成後の姿がご覧いただけます。

好評につき

第2期【リノベ SCHOOL!】開催決定!

次回は7/20・21(土・日)より、シティマンション伊島にて開催! 第2期 SCHOOL 受講生を15組限定で募集します! 見学会場にて受付開始! 詳しくは【リノベ SCHOOL!】ホームページへ!

リノベーションとは・・・中古住宅を現代のライフスタイルに合った快適な暮らしを実現する住まいに再生することです。例えば、水・電気・ガスなどのライフラインや構造躯体の性能を必要に応じて更新・改修したり、間取りや内外装を刷新することで、快適な暮らしを実現する現代的な住まいに再生していきます。新築住宅に比べ、価格が低く、購入後の価格下落も穏やかなのが中古住宅の特徴。リノベーション費用をかけても新築に比べリーズナブルに住まいを取得できるだけでなく、資産価値の目減りが少ないといえます。

実際のリノベーションの現場を見ながら勉強してみませんか?

【リノベ SCHOOL!】

詳しくは・・・

Agent 7 有限会社 エステート・マエタニ
宅地建物取引業 岡山県知事 (4) 4353 号
〒700-0944 岡山市南区泉田四丁目 14 番 21 号 tel 086-261-0880
info@e-maetani.jp HP : http://www.e-maetani.jp/

re* Life 株式会社リ・ライフプロデュース
建設業 岡山県知事(般-23)第2217号
〒700-0973 岡山市北区下中野 377 番地 1 tel 0120-690-123
リ・ライフ プロデュース produce@relife-pro.com HP : http://www.relife-pro.com/

「家族の成長や変化と共に進化する家」

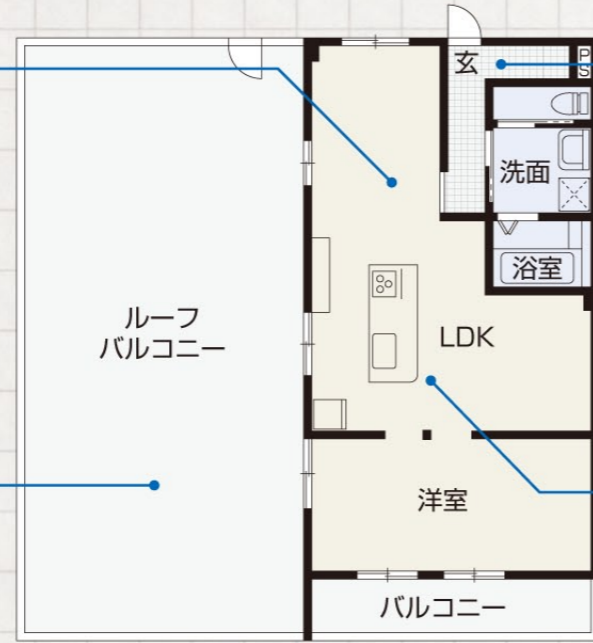
～自然素材の無垢フローリングを使い、お部屋の中心にはアイランドキッチン、家族の笑顔が生まれます～

POINT 1 無垢材の床を使用

今回は新築のマンションではまず使用されていないリノベーションならではの無垢材を床材に使用しました。自然の木のぬくもりを感じられる無垢材は素足で歩くと、とても気持ちよく感じられます。

POINT 3 ルーフバルコニー

お部屋の面積より広いルーフバルコニー。マンション最上階ならではのスペース。庭付き一戸建ての良い部分を最大限に採用すべくルーフバルコニーをきれいなお庭に仕上げました。休日のはんびりとお過ごし下さい。



after

POINT 2 玄関土間収納

マンションでは限られたスペースに収納を確保することが必須になります。今回は玄関土間収納を採用することにより靴だけでなくベビーカーやゴルフバック等の収納を設け、玄関すっきり！

POINT 4 アイランドキッチンを採用

リビングダイニングをひと目で見渡せる。家族がキッチンを囲み会話弾む。家族が集まる場所が明るく楽しい空間になるように仕上げました。



ライフスタイルに合わせたお好みの間取りに変更できます。

見学会へ来られる方へお願い

このお部屋はリノベーションを全面的に行っています。従いまして見学をされる際は是非ご覧ください。スタッフの指示に従って頂けない場合は見学をお断りする場合がございます。ご見学の際にはアンケートのご記入をお願い致します。床に無垢材を使用していますのではだしのご来場はご遠慮下さい。

1R 当住宅は、リノベーション住宅推進協議会の定める適合リノベーション住宅のR1基準（マンション専有部内の給排水管などの重要インフラに検査を行い、2年以上の保証および住宅履歴が付帯）を満たした（R1住宅）です。

※「優良リノベーション住宅」は2010年4月1日より「適合リノベーション住宅」に変更になりました。

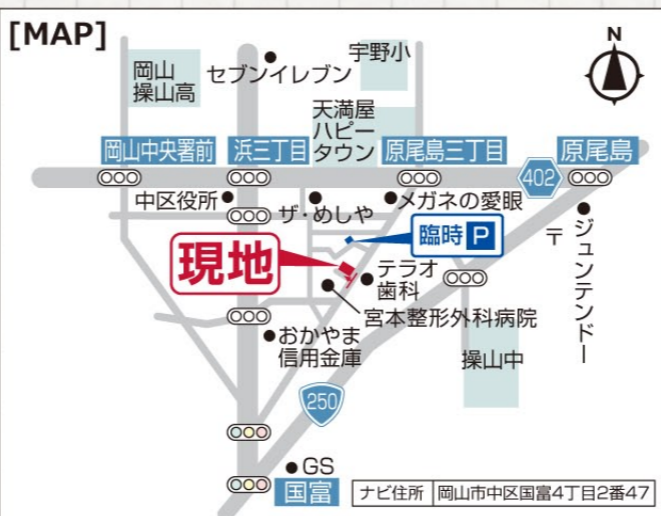
販売概要

■マンション名/シティマンション国富 ■部屋番号/405 ■専有面積（壁芯）/75.58㎡（22.86坪） ■価格/1,580万円（税込） ■所在地/岡山市中区国富四丁目2番47号 ■構造/RC造4階建の4階部分 ■都市計画/市街化区域 ■用途地域/第一種中高層住居専用地域 ■築年月/昭和56年10月 ■交通/国富東バス停徒歩約3分 ■学区/三軒小・操山中学校 ■間取/1LDK ■管理費/11,832円（月額） ■修繕積立金/23,633円（月額） ■駐車場/敷地内1台無料（屋根付） ■ルーフバルコニー使用料/5,400円 ■現況/空家 ■引渡し/相談 ■取引態様/売主 ■広告有効期限/平成25年7月末日 ■備考/オプション代金は別途になります。詳しくは現地スタッフにお伺い下さい。

【リノベ SCHOOL!】

会場 シティマンション国富 405

7/6 Sat . 7/7 Sun 10:00 ▶ 16:00



※完成見学会当日、お車で越しの方は臨時駐車場をご利用ください。

安心を担保する 適合リノベーション住宅の検査内容

適合リノベーションと認定されるのに不可欠な物件の検査。いったいどんな内容なのか、マンション専有部分について定められた「R1住宅」の検査内容を見てみよう

すべてをクリアした物件だけが **1R** を名乗ることができます

検査 工事

専有部内の給排水管や電気設備などの重要なインフラ*について定めた独自の検査基準。これら13項目すべての基準を満たすのに必要な工事が行われることがR1住宅の条件です。目に見える部分はもちろん、目に見えない部分も検査と工事がセットになって行われることで、安心なリノベーション住宅の品質を確保します。

*重要なインフラ
専有部内の給水管、給湯管、排水管、ガス管、電気配線、分電盤、情報系配線、換気設備、住宅用火災警報器、天井下地、壁下地、床下地、浴室防水の全13項目を重要なインフラと定めています。

給水管

- 通常の1.5倍の水圧を1時間かけても、給水管から水が漏れないこと

排水管

- 浴室・キッチンなど複数の箇所で水を一齐に流しても、溢れや逆流が起こらないこと
- キッチン・洗面所のシンク下など排水管が露出している部分を靴いた手で触って、濡水していないこと
- 浴槽・洗濯パンから水が溢れないこと
- 排水トラップが水切れる恐れがないこと

換気設備

- キッチンや浴室・トイレの換気扇に異音などの異常がないこと/きちんと空気を吸い込んでいること

電気配線・分電盤

- コンセントを使って、電流の向きが正しいこと/アースが動いていること/電気が通っていること
- 分電盤内外の基盤や配線に焦げや損傷がないこと/正しく配線されており、漏電ブレーカーが正しく作動すること

給湯管

- 複数の栓を同時に開いても給湯・給水ができること
- お湯の温度がきちんとあがること
- 追い炊き機能がついている場合は、追い炊きが作動し湯温があがること

下地

- 実際に歩いてみて、床の下地に強度不足によるたわみがないこと

情報系配線

- テレビアンテナ線がテレビ信号を受信していること
- 電話回線が断線していないこと/2カ所以上の場合は電話コンセントの間にも断線がないこと
- LAN回線が通じている場合は正常に通電し断線がないこと

その他

- 浴室 防災設備
在来工法の場合、火災報知器が24時間水を張っても漏れないこと
適切に設置されていること
- 正常に動作すること

報告

重要インフラに関する新規工事の有無、検査の適合状況、リノベーションの設計や施工、検査を行った会社、保証者や相談窓口などが記載された「R1住宅適合状況報告書」をお渡しします。

保証

重要インフラに関して、2年以上の保証をつけることを義務としています。また、不具合が発生したときなどの相談窓口の設置を義務とすることで、万が一のときでも安心です。

履歴

リノベーションの内容がわかる平面図や仕様書が協議会のサーバーに住宅履歴情報として保管されています。これらは、協議会のホームページからいつでもログインして見ることができるようシステムになっています。

エステート・マエタニはリノベーション住宅推進協議会の正会員です。

R **かえる。くらし。すまい。**
リノベーション住宅推進協議会
詳しくは・・・ **リノベーション住宅** **検索**

実際のリノベーションの現場を見ながら勉強してみませんか？
【リノベ SCHOOL!】
詳しくは・・・ **リノベSCHOOL** **検索**

Agent 7 株式会社 エステート・マエタニ 宅地建物取引業 岡山県知事(4) 4353号
〒700-0944 岡山市南区泉田四丁目14番21号 tel 086-261-0880
info@e-maetani.jp HP: http://www.e-maetani.jp/

re*Life 株式会社リ・ライフプロデュース 建設業 岡山県知事(般-23) 第2217号
〒700-0973 岡山市北区下中野377番地1 tel 0120-690-123
リ・ライフ プロデュース produce@relife-pro.com HP: http://www.relife-pro.com/